

# Wpływ Metody Weroniki Sherborne na rozwój ogólnej sprawności ruchowej dzieci uczestniczących w sesjach Ruchu Rozwijającego

Badaniami wstępnymi i końcowymi objęte zostały dzieci z grupy eksperymentalnej 4 – 5 – latków i z grupy eksperymentalnej 5 – 6 – latków (36 dzieci) natomiast dzieci z grup kontrolnych 4 – 5 – latków i 5 – 6 – latków objęte zostały jedynie badaniami końcowymi. W badaniach wstępnych przeprowadzonych na początku eksperymentu w podskali rozwoju ruchowego w Skali Obserwacji Zachowania dzieci z grup eksperymentalnych 4 – 5 – latków i 5 – 6 – latków uzyskały oceny które zamieszczone są w tabeli nr 5.6.1

Tabela nr 5.6.1 Zestawienie ocen poziomu rozwoju ruchowego uzyskanych przez dzieci w badaniach wstępnych w grupach eksperymentalnych 4 – 5 – latków i 5 – 6 – latków

| Ocena                | 4,0 |       | 4,2 |       | 4,4 |        | 4,6 |       | Razem |
|----------------------|-----|-------|-----|-------|-----|--------|-----|-------|-------|
| Wiek                 | L   | %     | L   | %     | L   | %      | L   | %     | L     |
| 4 – 5<br>–<br>letnie | 4   | 11,11 | 6   | 16,67 | 5   | 13,89  | 3   | 8,33  | 18    |
| 5 – 6<br>–<br>letnie | 3   | 8,33  | 5   | 13,89 | 6   | 16,675 | 4   | 11,11 | 18    |
| Razem<br>dzieci      | 7   | 19,44 | 11  | 30,56 | 11  | 30,5+6 | 7   | 19,44 | 36    |

Źródło: Badania własne

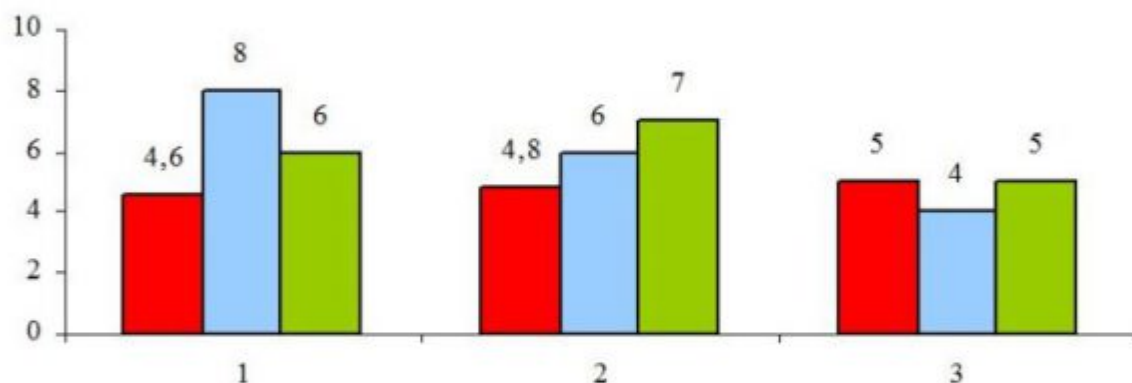
Tabela nr 5.6.2 Zestawienie ocen poziomu rozwoju ruchowego uzyskanych przez dzieci w badaniach końcowych w grupach eksperymentalnych 4 – 5 – latków i 5 – 6 – latków

| Ocena             | 4,6 |       | 4,8 |       | 5,0 |       | Razem |
|-------------------|-----|-------|-----|-------|-----|-------|-------|
|                   | L   | %     | L   | %     | L   | %     |       |
| 4 – 5 –<br>letnie | 8   | 22,22 | 6   | 16,67 | 4   | 11,11 | 18    |
| 5 – 6 –<br>letnie | 6   | 16,67 | 7   | 19,45 | 5   | 13,89 | 18    |
| Razem<br>dzieci   | 14  | 38,89 | 13  | 36,12 | 9   | 25    | 36    |

Źródło: Badania własne

Analiza ocen poziomu rozwoju ruchowego otrzymanych w badaniach końcowych przez dzieci pokazuje że są one wyższe niż w badaniach początkowych. Największa liczba dzieci 14 (38,89%), w tym 8 dzieci w wieku 4-5 lat (22,22%) i 6 dzieci w wieku 5-6 lat (16,67%) uzyskała ocenę 4,6. Ocenę 4,8 uzyskało 13 dzieci (36,12%) w tym 6 dzieci w wieku 4-5 lat (16,67%) i 7 dzieci w wieku 5-6 lat (19,45%), a najwyższą ocenę 5,0 uzyskało 9 dzieci (25%) w tym 4 dzieci w wieku 4-5 lat (11,11%) i 5 dzieci w wieku 5-6 lat (13,89%).

**Wykres nr 11. Zestawienie ocen poziomu rozwoju ruchowego otrzymanych przez dzieci z grup eksperymentalnych 4-5 lat i 5-6 lat w badaniach końcowych**



- Oceny poziomu rozwoju ruchowego kolejno ; 4,6 ; 4,8 ; 5,0 uzyskane przez dzieci z grup eksperymentalnych 4-5 lat i 5-6 lat
- liczba dzieci z grupy eksperymentalnej 4-5 lat która uzyskała powyższe oceny
- liczba dzieci z grupy eksperymentalnej 5-6 lat która uzyskała powyższe oceny

W badaniach końcowych, które zostały przeprowadzone na zakończenie eksperymentu dzieci z grup kontrolnych 4 – 5 – latków i 5 – 6 – latków (nie uczestniczące w sesjach Ruchu Rozwijającego) uzyskały wyniki zamieszczone w tabeli 5.6.3

**Wykres nr 12. Zestawienie ocen poziomu rozwoju ruchowego otrzymanych przez dzieci z grup kontrolnych 4-5 lat i 5-6 lat w badaniach**

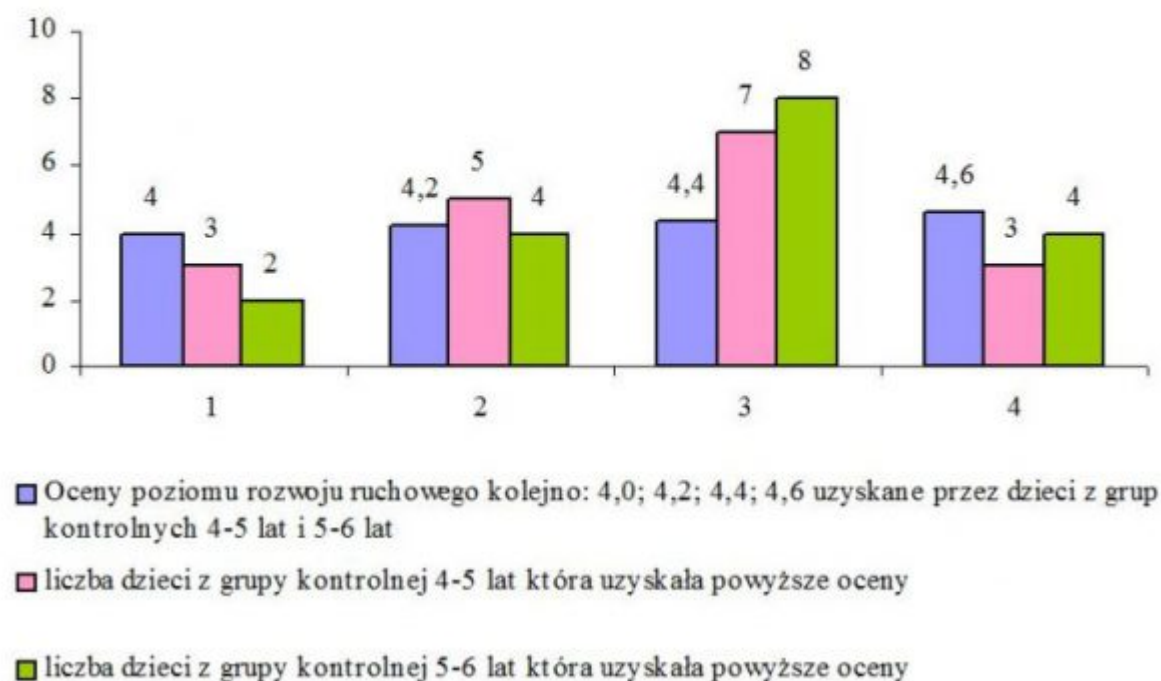


Tabela nr 5.6.3 Zestawienie ocen poziomu rozwoju ruchowego uzyskanych przez dzieci w badaniach w grupach kontrolnych 4 – 5 – latków i 5 – 6 – latków nie uczestniczących w sesji ruchu rozwijającego.

| Ocena          | 4,0 |       | 4,2 |       | 4,4 |       | 4,6 |       | Razem |
|----------------|-----|-------|-----|-------|-----|-------|-----|-------|-------|
|                | L   | %     | L   | %     | L   | %     | L   | %     |       |
| 4 – 5 – letnie | 3   | 8,33  | 5   | 13,89 | 7   | 19,45 | 3   | 8,33  | 18    |
| 5 – 6 – letnie | 2   | 5,56  | 4   | 11,11 | 8   | 22,22 | 4   | 11,11 | 18    |
| Razem dzieci   | 5   | 13,89 | 9   | 25    | 15  | 41,67 | 7   | 19,44 | 36    |

Źródło: Badania własne

Analiza otrzymanych w badaniach ocen poziomu rozwoju ruchowego wykazała że największa liczba dzieci 16 (50%), w tym 9 chłopców (28.125%) i 7 dziewczynek (21.875%) uzyskała ocenę 2,4. najmniejsza liczba dzieci 6 (18.75%) w tym 5 chłopców

(15.625%) i 1 dziewczynka (3.125%) uzyskała ocenę 2,2, a najwyższą ocenę 2,6 otrzymało 10 dzieci (31.25%), w tym 5 chłopców (15.625%) i 5 dziewczynek (15.625%).

Dalsza analiza otrzymanych ocen w badaniach końcowych ma na celu ustalenie czy istnieje zależność między uzyskanymi w badaniach końcowych wynikami a wiekiem dzieci. Do tego celu wykorzystałam Test  $c^2$  – / chi kwadrat – Pearsona/.

### Hipotezy

$H_0$  : brak zależności między ocenami końcowymi uzyskanymi przez dzieci w podskali rozwoju ruchowego a wiekiem dzieci

$H_1$  : istnieje zależność między ocenami końcowymi uzyskanymi przez dzieci w podskali rozwoju ruchowego a wiekiem dzieci.

Badaniu poddana była próbka 36 – osobowa. Poniżej została zamieszczona tabelka wielodzzielcza

| Wiek                                       |     |              |              |    |
|--|-----|--------------|--------------|----|
|  |     | 4 – 5<br>lat | 5 – 6<br>lat |    |
| Oceny<br>uzyskane<br>w badaniu<br>końcowym | 4,6 | 8            | 6            | 14 |
|  | 4,8 | 6            | 7            | 13 |
|  | 5,0 | 4            | 5            | 9  |
|  | 18  | 18           | 36           |    |

Tabelka liczebności oczekiwanych obliczonych wg wzoru :

$$n_{ij} = n_{i.} \times n_{.j} / n$$

Funkcja testu

$$c^2 = \sum \sum (n_{ij} - n_{ij})^2 / n_{ij}$$

$$c^2 = [(8 - 7)^2 / 7] + [(6 - 7)^2 / 7] + [(6 - 6,5)^2 / 6,5] + [(7 - 6,5)^2 / 6,5] + [(4 - 4,5)^2 / 4,5] + [(5 - 4,5)^2 / 4,5] = 0,475$$

$$\text{Parametr } g = 2 \times 3 - 2 - 3 + 1 = 2$$

Wartość krytyczna:

$$c^2 = (0,05 ; 2) = 5,99 > 0,475 = c^2$$

**Nie ma więc podstaw do odrzucenia  $H_0$  – tym samym możemy dla danej próbki orzec o braku zależności między ocenami końcowymi poziomu rozwoju ruchowego a wiekiem dzieci.**

Jeśli potrzebujesz pomocy w pisaniu nowej pracy z pedagogiki, to polecamy serwis [pisanie prac z pedagogiki](#) - fachowa pomoc w pisaniu prac.